

九大職能星測驗評量 施測與解測說明

Topic

- ◆ 測驗使用概念
- ◆ 9大職能測評簡介
- ◆ 結果分析報告說明



測驗使用概念

心理測驗是什麼？

頭髮(顏色、長短)

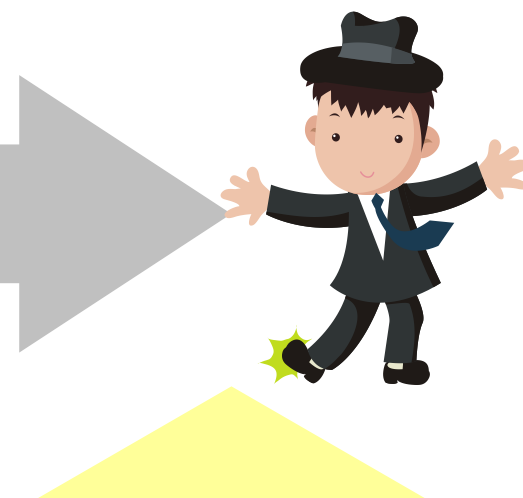
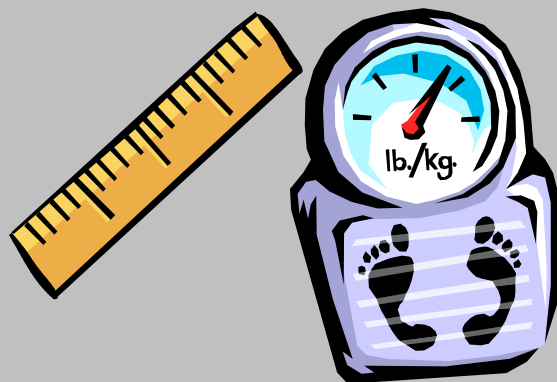
身高(公分)

體重(公斤)

腰圍(吋)

腳長(公分)

皮膚(顏色)



個性 (人格特質)

興趣 (興趣分類)

價值觀

性向

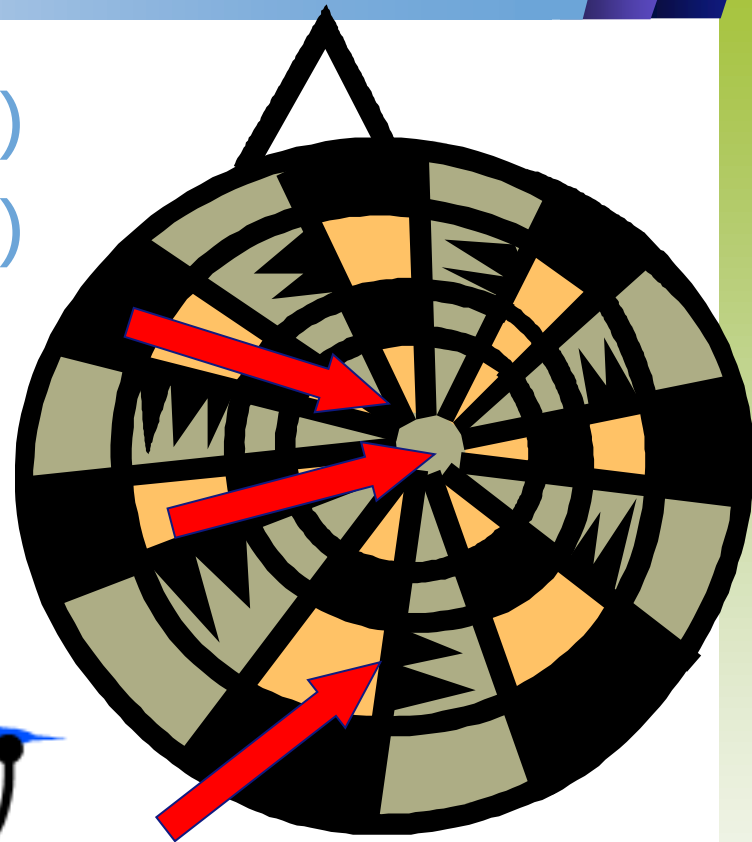
心理測驗是一種
對行為樣本作客觀及標準化的
測量和分析工具

心理測驗的分類

- ◆ 智力測驗 (魏氏智力測驗)
- ◆ 性向測驗 (通用性向測驗)
- ◆ 成就測驗 (升學考試)
- ◆ 人格測驗 (MBTI、MMPI)
- ◆ 職能測驗 (9大職能測評、CA)

什麼是好的心理測驗？

- ◆良好的信度（測驗的穩定性）
- ◆良好的效度（測驗的有效性）
- ◆良好的理論基礎
- ◆良好的常模
- ◆效度與信度之間的關聯



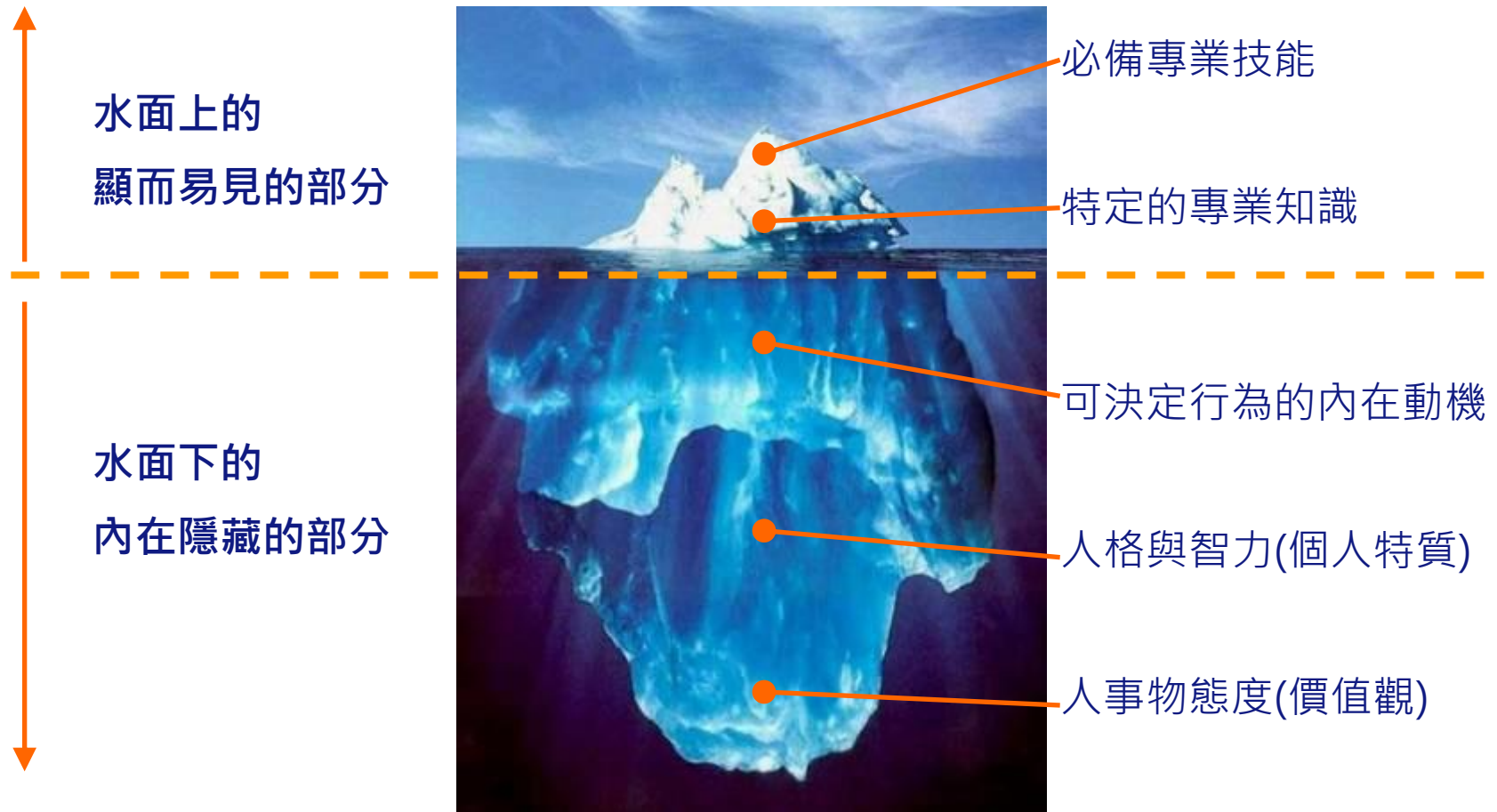
避免**巴南效應**



當用一些很普通、很廣泛的形容詞來形容一個人的性格時，人們常常毫不考慮地接受它，以為說的正是自己。

職能是什麼？

職能 (Competency)：是個人的潛在特質，此潛在特質是導致個人工作情境中工作表現成功及傑出。這些特質包含五種型態:動機、個人特點、自我概念、知識和技巧。(Spencer&Spencer,1993)



- ◆ 你了解自己嘛？
- ◆ 自己未來想做的事？
- ◆ 適合嗎？

施測說明



測驗網址頁面

<http://ppt.cc/4HEX>

(注意大小寫必須一致)

1111 測評中心
校園測驗服務
www.1111.com.tw

校園版
9大職能星

UCAN 產業職能+九大職務地圖!!
UCAN 產業職能+九大職務地圖-完整的職涯導航系統
透過產業職能分析與職務職能分析後, 選擇正確的產業+職務,
可以更精準的找到屬於你的工作, 在職場上發揮所長!

工作類型介紹
職能向度介紹
開始測驗
查詢報告

木星 Jupiter
地球 Earth
水星 Mercury
火星 Mars
金星 Venus
海王星 Neptune
冥王星 Pluto
土星 Saturn
天王星 Uranus

開始測驗

9 大職能測評報告解說



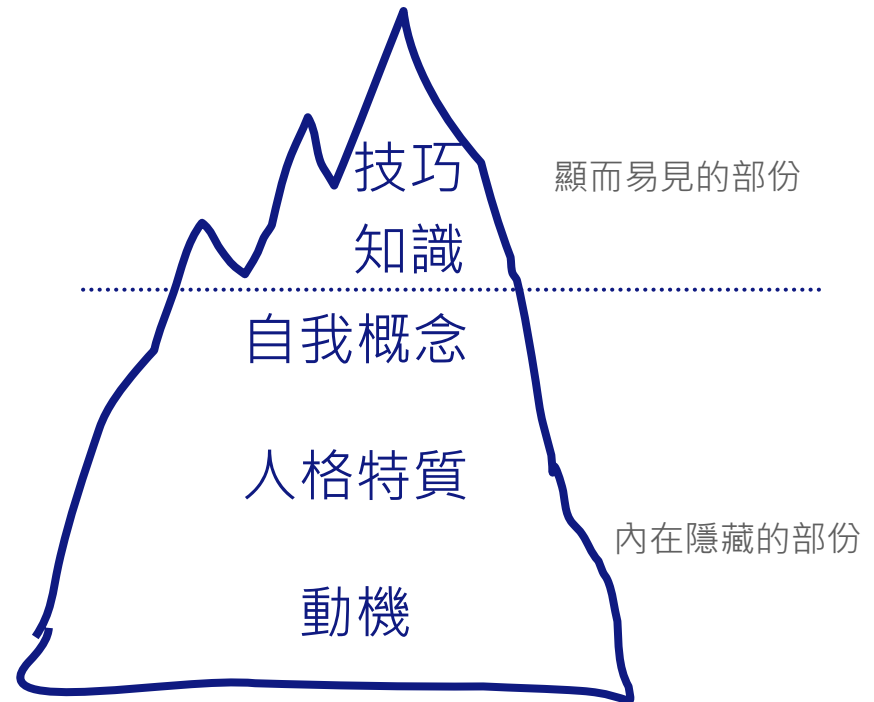
9大職能測評 理論基礎

Spencer & Spencer (1993)

提出的職能冰山為基礎，冰山海面下為一個人所具有的潛在特質，包含動機、人格特質、價值觀等較深沉穩定部分，且能預測一個人在複雜的工作情境及擔當重任時的行為表現，此即為9大職能系測評分析欲檢測之方向。

Holland (1973)

六大興趣類型的典型職業，為基礎，結合台灣區職場現況與1111人力銀行的職務分類，發展並重新定義出9種以職能為主的工作型態，提供求職求才全方位的參考。



Spencer & Spencer(1993) 職能冰山模型

職能向度 15項核心職能向度

向度	定義
成就動機	指個人從事自己認為重要或有價值的工作時，會向困難挑戰、努力以赴，並且力求完美。
工作控管	能區分工作任務之優先順序，並有效分配時間和資源，確實掌握工作流程和進度。
團隊精神	能與組織成員共同合作、分享重要資訊，並能增加成員參與感以達成目標或工作任務。
認真負責	針對自己的行動與決定所造成之結果負責，不會以他人不佳作為藉口，且確實達到工作要求
執行能力	能徹底成功完成工作任務，並將組織策略或工作計畫轉化為行動並有效落實，達成目標。
溝通協調	能清楚表達自己的想法，並具體展現出來，並將原先各自不同的意見，整合一致的共識。
人脈拓展	有能力利用自己的知識、見解或特質影響他人，建立或維持緊密、溫暖的關係和聯繫網路。
同理關懷	能傾聽及體會他人的想法、感覺及考量並對他人的感覺感同身受。
自我提升	對於自我要求較高，會持續尋找及善用各種學習發展機會，達到提高自我競爭力的目的。
適應能力	在面對工作內容和情境變動時，可以快速了解改變並依照情況需求來調整行為以適應改變。
抗壓能力	在工作和任務中遭遇壓力時，能保持穩定之情緒，不以防衛或退縮的態度，維持應有的表現
正向樂觀	對一切事物採正面看法的觀點，遭遇困難和挫折時，相信自己有足夠的能力可以承受一切。
分析思考	能蒐集彙整相關資訊，並能有系統、條理分明的解析複雜問題，進而推論出解決的方法。
創造能力	不會受到現有框架的限制，能提出不同於傳統之想法。
顧客關係	以顧客觀點為主，能主動了解、滿足，預測顧客的需求，並且與顧客維持良好的關係。

職務基礎 9型工作型態

工作類型	定義
研究型	偏向需要思考、組織理解的開發性活動。
業務型	偏向與人接觸，進行溝通協調並進行心理說服的活動。
服務型	偏向提供時間、產品、地點進行各種利益或心理滿足的情緒勞務活動。
商業型	偏向與時事結合並能夠創造契機並影響他人的目的性活動。
藝術型	偏向需要獨立自主、無規則可循且較無形之創造性的活動。
社會型	偏向能夠幫助和提昇別人的活動。
應用型	偏向使用專業知識進行應用與統整或分析的活動
領導型	偏向組織與主導團體，並進行策略規劃與任務分配管理型活動。
傳統型	偏向清楚明確、規範、有序的任務性活動。

結果分析報告說明



9大職能測評 報告呈現 (P0)

◆ 認真作答度：

- 表示個人在施測時認真的程度。
- 達90%以上，即可判定為認真作答的。
- 依測謊題得分、施測時間作為判斷的依據。

◆ 測驗可靠度：

- 表示個人在測驗時是否為誠實的回答。
- 一般而言，達80%以上，較具參考價值。
- 依答題一致性、施測時間、整體PR值作為判斷的依據。



9大職能測評 報告呈現 (P1)

◆ 職能向度表現：

- 大眾：所有受試者的平均分數。
- 自己：求職者的原始分數。
- 表現：依據求職者原始分數與大眾的比較，分成五等級。很高 > 偏高 > 一般 > 偏低 > 很低。

◆ 常模分析圖：

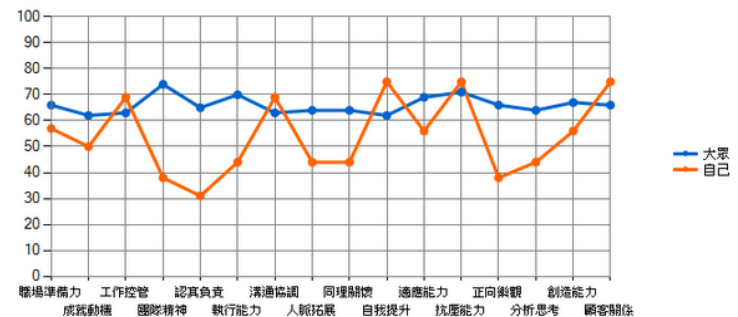
- 以原始分數、職能向度為軸，折線圖的方式呈現母群分數與個人分數的分析圖。



職能向度表現

	職場準備	成就動機	工作控管	團隊精神	認真負責	執行能力	溝通協調	人脈拓展	同理關懷	自我提升	適應能力	抗壓能力	正向樂觀	分析思考	創造能力	顧客關係
大眾	66	62	63	74	65	70	63	64	64	62	69	71	66	64	67	66
自己	57	50	69	38	31	44	69	44	44	75	56	75	38	44	56	75
表現	偏低	偏低	偏高	很低	很低	很低	偏高	偏低	很低	偏高	偏低	偏高	很低	偏低	偏低	偏高

常模分析圖



9大職能測評 報告呈現 (P2)

◆ 職場準備力：

- 透過個人對職涯發展、職場認知的程度進行職場準備力的判斷,90%以上代表已經準備好 70%-90%具有不錯的概念 依序往下至 30%以下表示對就業很迷惘。
- 由於高中部分尚未進入職場，準備力偏低為正常。



◎ 職場準備力表現

你的職場準備力：11%

你對就業還是很迷惘，也尚未進入職場的條件，建議可以多加強對就業有關的知識。

◎ 職能角度表現

職能角度	職能分析結果	分數	正確	準備
喜歡時機	你的成就動機高，比較喜歡承擔，很有競爭性的工作環境，工作上也較不喜歡具繁瑣的工作項目，對事情較具保守，對於自我實現和自我要求也較不重視。	50	28	72
工作態度	你的工作態度能力較高，事情較多或是繁雜的情況下，你也能靠自己的力量進行有效的安排，並確保工作能在規定的進度內完成。	69	40	58
團隊精神	你的團隊精神很強，事情只要把自己的事情辦好就好了，對於團隊的事情並不關心，也不喜歡與大家一起合作的過程，個性上較為保守。	38	2	95
認真負責	你的認真負責態度很高，對於所有事情都不太在乎他人的想法，對於他人所工作沒有什麼具體相關，對於自己該做的事情都認真對待。	31	1	99
執行能力	你的執行能力很強，做事總是按部就班，常常因為猶豫不決而延誤時間，甚至是最重要的事情，也會因為缺乏適當的視野而無所適從。	44	5	89
溝通協調	你的溝通協調能力較高，你能與清楚表達自己的想法，並且能去解釋、回應他人的問題，對於各方面的想法接受度也較高。	69	41	59
人脈拓展	你的人脈拓展能力很高，不願與他人關係緊張而疏遠關係，平常也不太積極建立自己的人脈網絡，因此遇到困難的時候都只能靠自己。	44	12	85
可塑性	你的可塑性很高，很多事情總是先自己想，只在乎自己，對他人、他的困難都感到不關心，朋友會覺得你是個冷漠的人。	44	7	93
自我提升	對於自然發生的要求很高且主動，那種事情發生的時候，也會另外找事情進行，規劃之策也會主動思考，你的生活常感到充滿忙碌，你也因此感到滿足。	75	33	17
邏輯能力	你的邏輯能力很強，對於複雜的狀況反應能力弱於不足，轉換心情或是思考的能力較弱，會因為事情改變而改變對自己的看法。	56	28	92
抗壓能力	你的抗壓能力很高，遇到困難都不會過度重視你的自尊與權威，你也不會以受傷的心態去避免承受壓力。	75	48	32
正向樂觀	你的正向樂觀思考能力很高，對於事情能夠正向思考的態度，相信事情會越來越順利，相信你自己有能力克服困難的問題，因此會積極面對，會認為困難的問題總是有辦法解決。	58	5	95
批判思考	你的批判思考能力很強，你比較不喜歡花很多時間在計劃上，對於困難與艱難的思考活動容易感到不滿意，遇到困難大多會直接嘗試或是快點過去想辦法，有時會因為思考不周而表現不佳。	44	11	89
創意思考	你的創意思考能力很高，大部分處理事情總是依照傳統的經驗和模式來進行，遇到事情容易受到傳統的框架，很少會出現與眾不同的創意思考。	56	28	92
顧客關係	你的顧客關係管理很高，會站在客戶的立場去理解相關問題，你在意客戶對你的滿意度，並認為這是成功的關鍵，因此你的客戶滿意度會很高。	75	33	17

◆ 職能分析結果：

- 依據個人原始分數的高低，給予職能狀況的分析說明。

◆ 職能向度表現：

- 分數：個人的原始分數。
- PR值：平均每100人當中，所贏過的人數。
- 排名：平均每100人當中的排名。



◎ 職場準備力表現

你的職場準備力：11%

你對職業還是很熱情，也準備進入職場的條件，建議可以多加強職場就業有關的知識。

◎ 職能向度表現

職能向度	職能分析結果	分數	PR值	排名
喜歡挑戰	你的成就動機高，比較喜歡承擔，很有競爭性的工作環境，工作上也較不喜歡具繁瑣的工作項目，對事情較具保守，對於自我實現和自我要求也較不重視。	50	28	72
工作控管	你的工作控管能力較高，事情較多或時間短的有压力下，你也能靠自己的力量進行有效的安排，並確保工作能在規定的進度內完成。	69	60	20
團隊精神	你的團隊精神強，義務只要把自己的事情做好就好了，對於團隊的事情並不關心，也不喜歡與大家一起合作的過程，個性上較為保守。	38	2	98
認真負責	你的認真負責態度很高，對於所有事都不太在乎他人的想法，對於他人生的工作也沒有什麼目標相關，對於自己該做的事務都認真地去做。	31	1	99
執行能力	你的執行能力很強，做事總是按部就班，常常因為猶豫不決而延誤時間，即使是必要的事情，也會因為太過善於規劃而無所事事。	44	5	89
溝通協調	你的溝通協調能力較高，你能與清楚表達自己的想法，並且就事論事解釋、回應他人的問題，對於各方面的想法接受度與同理心也較高。	69	61	20
人脈拓展	你的人際關係能力高，不願與他人交際或拒絕他人交際，平常也不太積極建立自己的人脈網絡，因此遇到困難的時候都只能靠自己。	44	12	88
可塑性高	你的學習理解能力很高，很多事情總是先主動去學，只在乎自己，對他人、事的困難都感到不關心，對學習機會總是感到有興趣。	44	7	93
自我提升	對於自然發生的要求備極其主動，那種事情發生的時候，也會另外找事情進行，規劃之業也會主動進行，你的生活常感到充滿忙碌，你也因此感到滿足。	75	83	17
解釋能力	你的解釋能力很強，對於複雜的狀況反應能力弱不足，轉換心情或解釋事情的能力較弱，會因為事情或環境的改變而影響到自己的學業。	56	28	72
抗壓能力	你的抗壓能力很高，遇到與挑戰都不會過度誤解你的自信與積極，你也不會以受傷的心態去避免承受壓力。	75	68	32
正向樂觀	你的正向樂觀思考能力很高，對於事情較偏向正面的態度思考，相信事情會越來越棒，不相信自己的能力或價值會有所提高，因此會積極學習，會認為樂觀的態度讓事情越來越棒。	58	5	95
分析思考	你的分析思考能力很高，你比較不喜歡花很多時間在計劃上，對於需要長時間的思考活動容易感到不耐煩，遇到問題大多會直接嘗試或是快點去經驗反應，有時會因為思考不開而表現不佳。	44	11	89
創意思考	你的創意思考能力高，大部分處理事情時總是依照傳統的經驗和模式來進行，遇到事情容易受到傳統的框架，很少會出現與眾不同的創意思考。	56	28	72
顧客關係	你的顧客關係管理高，會站在客戶的立場去解決相關問題，你在意客戶對你的滿意度，並認為這是成功的關鍵，因此你的客戶滿意度將會很高。	75	83	17

9大職能測評 報告呈現 (P3)

◆ 職能向度表現：

- 顯示九大職能向度適合度最高的工作類型。

◆ 工作職務表現：

- 依據原始分數，將結果依九大類型適合度配對，可見所有類型的適合度。

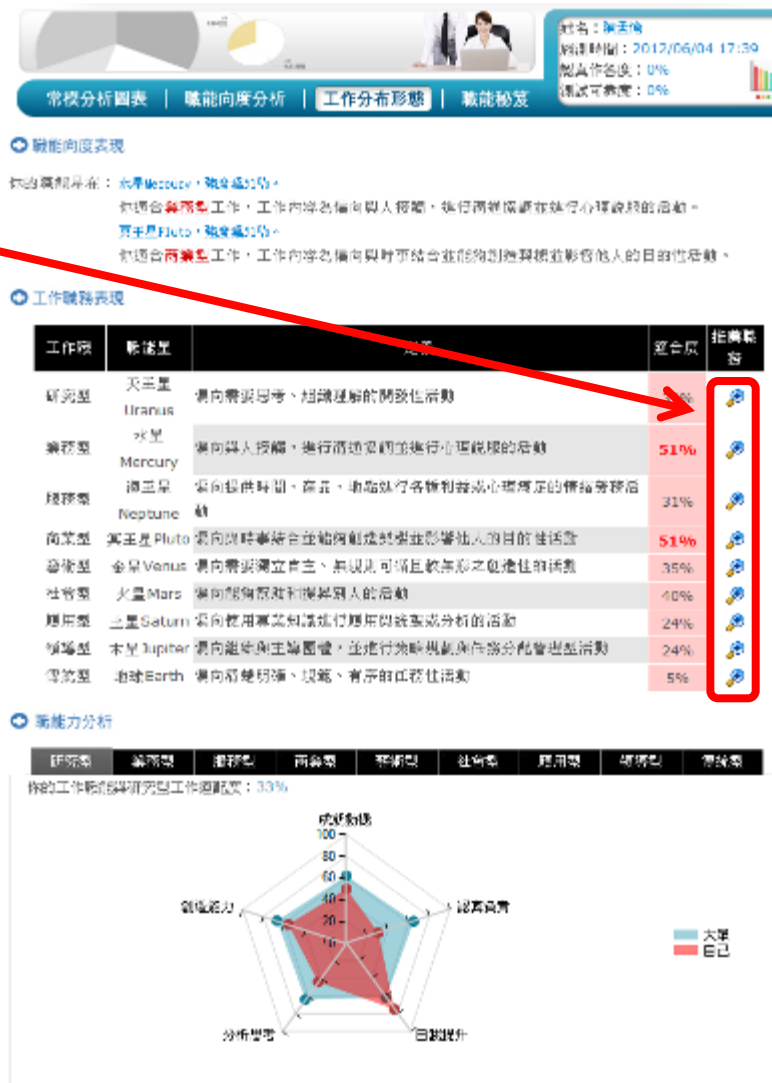
◆ 職能力分析：

- 可點選九大職務類型，查看不同職務類型的雷達圖。
- 可表現各類型所屬的職能向度，以及求職者與大眾職能向度的比較



◆ 推薦職務(放大鏡)：

- 顯示該職務所對應的職業類型。



9大職能測評 報告呈現 (P4)

◆ 職能提升秘笈：

■ 依據個人較弱勢的職能，給予職能提升的建議。

