

高雄市政府 函

地址：802721 高雄市苓雅區四維三路2號4樓

承辦單位：人事處給與科

承辦人：張心怡

電話：07-3368333分機3655

傳真：07-3312009

電子信箱：yishan@kcg.gov.tw



受文者：高雄市立文山高級中學

發文日期：中華民國111年2月18日

發文字號：高市府人給字第11130144900號

速別：普通件

密等及解密條件或保密期限：

附件：如說明三(隨文引入) (43759586_11130144900A0C_ATTCH1.pdf、
43759586_11130144900A0C_ATTCH2.pdf、43759586_11130144900A0C_ATTCH3.
pdf、43759586_11130144900A0C_ATTCH4.pdf、
43759586_11130144900A0C_ATTCH5.pdf)

主旨：公務人員退休資遣撫卹法部分條文及公務人員退休撫卹基金
管理條例部分條文，業經總統於民國111年1月19日修正
公布，請查照。

說明：

- 一、依據本府人事處案陳銓敘部111年2月9日部退三字第
1115419398號函辦理。
- 二、旨揭修正公務人員退休資遣撫卹法(以下簡稱退撫法)第7
條、第67條及第77條條文之施行日期分別為110年1月1日、
111年7月1日及108年8月23日；修正公務人員退休撫卹基金
管理條例(以下簡稱基管條例)第1條、第4條及第9條條文
之施行日期分別為107年7月1日及110年1月1日，請各機關
學校配合辦理事項如下：
(一)配合本次退撫法第7條增訂第5項規定，公務人員依退撫



法規定繳付之退撫基金費用，溯自110年1月1日起不計入繳付年度薪資收入課稅部分：

- 1、查本府業以111年1月18日高市府人給字第11130040400號書函轉知所屬機關學校配合辦理在案，爰請照上開函所示期限辦理相關事宜。
- 2、前開繳付之退撫基金費用適用範圍，包括退撫法第7條所定「在職按月繳付」及第12條所定「嗣後補繳退撫基金費用本息」，其中屬個人繳付之費用(本息)，均應列為得免課稅之範圍。

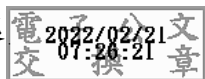
(二)基管條例第9條第1項規定，自110年1月1日起繳付退撫基金費用之年資，相應領取之退撫給與，須依所得稅法第14條第1項規定列為退職所得並定額免稅部分：

- 1、依銓敘部研商會議之結論，前開退撫相關法規修正施行後仍在職之軍公教及政務人員，其退職所得應照法修正施行前、後年資按比例課稅部分，由退撫新、舊制給與發放機關分別按各自發放金額計算免稅額，並就超過免稅額度部分開立扣繳憑單向稽徵機關申報。
- 2、有關公務人員退撫舊制給與，請各機關學校依所得稅法第14條第1項規定全數列為退職所得，即仍按實際發放金額為應計稅金額，並就超過免稅額度部分開立扣繳憑單向稽徵機關申報。

三、檢附前開原函影本及附件各1份。

正本：第四類發行

副本：高雄市政府人事處



市長 陳 其 邁

裝



訂

線

