

行政中立



謝絕政黨、公職候選人及其支持者
進入辦公場所從事競選相關活動

公務人員保障暨培訓委員會

更多詳情請上行政中立宣導網站或掃描QR Code
<http://www.ssg.gov.tw/nci> 行政中立手冊



- **適用：** 依法任用公務人員
機要人員、公立學校職員
- **準用：** 公立學校校長、兼任行政職務教師
依法聘用、僱用人員
行政法人有給專任人員
公營事業機構對經營政策主要決策人員



- **民選地方首長**
- **政務人員**

**須受到公務員服
務法之規範**

行政中立



謝絕政黨、公職候選人及其支持者
進入辦公場所從事競選相關活動

公務人員保障暨培訓委員會
Civil Service Protection & Training Commission

更多詳情請上行政中立宣導網站或掃描QR Code
http://www.snpm.gov.tw/_fpc/行政中立手冊版Index.html



利用上班時間

行政中立法§7



利用公家資源

行政中立法§9



利用職務關係

行政中立法§6、10

行政中立



謝絕政黨、公職候選人及其支持者
進入辦公場所從事競選相關活動

公務人員保障暨培訓委員會
Civil Service Protection & Training Commission

更多詳情請上行政中立宣傳網站或掃描QR Code
http://www.snpm.gov.tw/_fpc/行政中立手冊版Index.html

自中選會發布選舉公告日起至投票日止。

辦公場所要禁止造訪

租借場地要公平公正



**禁止張貼
競選活動**



**穿競選背心不得
進入辦公場所**



**單純洽公，需
脫掉競選背心**



**秉持公平、公正原
則，將場地租借候
選人。**

行政中立



謝絕政黨、公職候選人及其支持者
進入辦公場所從事競選相關活動

公務人員保障暨培訓委員會
Civil Service Protection & Training Commission

更多詳情請上行政中立宣導網站或掃描QR Code
http://www.sre.gov.tw/_fpc/行政中立字樣圖示.htm

自中選會發布選舉公告日起至投票日止。

辦理活動**要**無差別對待

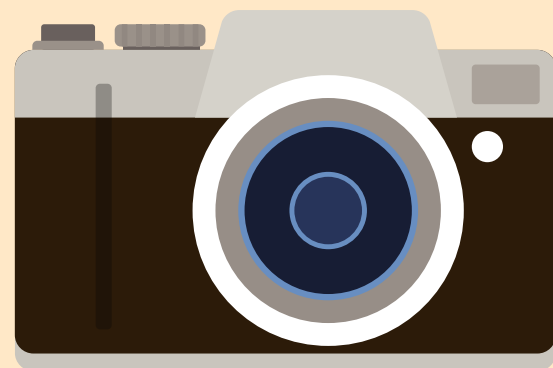
不濫用職權

動用行政資源

公職候選人未穿競選背心，**可**



到機關辦
理活動現
場致意



與活動現場
民眾合影



介紹每位參
選人



現任民意代
表可致詞

非因職務需要，不得動
用行政資源。

※行政資源：
行政上可以支配運用之
**公務、公款、場所、房
舍及人力**等資源。

行政中立



謝絕政黨、公職候選人及其支持者
進入辦公場所從事競選相關活動

公務人員保障暨培訓委員會

更多詳情請上行政中立宣導網站或掃描QR Code
http://www.capt.gov.tw/_14001行政中立宣導網站/index.htm



得加入政黨，但不得兼任政黨或公職候選人辦事處職務。



可以請假或下班時間，參加政黨發起之遊行或集會活動。但不可以主持集會、發起遊行或領導連署活動。



不可以公開為公職候選人站台、助講、遊行或拜票。但公職候選人之配偶及2親等以內血親、姻親，如不涉及與其職務有關之事項，不在此限。



不可以在大眾傳播媒體具銜或具名廣告。但公職候選人之配偶及2親等以內血親、姻親，在不涉及與其職務相關事項之前提下，只具名不具銜者，不在此限。



不可以辦公場所懸掛、張貼、穿戴或標示特定政黨、其他政治團體或公職候選人之旗幟、徽章或服飾。



不可以動用行政資源印製、散發、張貼文書、圖畫、其他宣傳品或辦理相關活動。

行政中立



人事處人事服務網 (iKPD)

設有「行政中立專區」，有更多行政中立相關規定、案例、圖卡、教材等資源，供本府同仁參考運用！

應用程式



福利服務專區



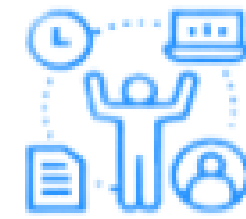
員工特約商店



員工關懷網



學習專區



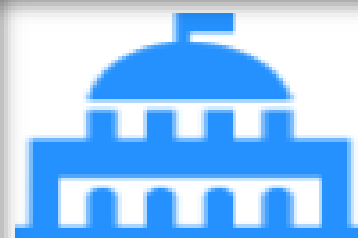
差勤獎懲專區



退撫專區



任免專區



行政中立專區



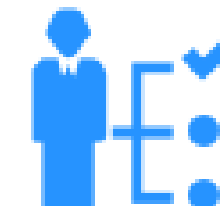
性騷擾防治專區



人事人員專區



WebITR系統



員工缺額專區