

A bright yellow sticky note is partially visible on the left side of the slide, overlapping the white paper.

# 心理健康課程

洪瑛蘭老師

誰是天才？  
誰是笨蛋？



林依晨/飾 袁湘琴



鄭元暢/飾 江直樹

*It started with a Kiss*  
**惡作劇之吻**

FEDE T3A MREO  
S UK CEI FEPVO JPO SBA  
BY EO FEPV FQOP PE  
D UK CEI FEPVO  
KLEZO UK CEI FEPVO JPO SBA  
WUPV  
AUBBY EO FEPV FQOP PE  
KLEZO UK CEI FEPVO  
FEMWBY EO FEDE T3A  
POBBA IS WREKZMO UP



汪東城/飾 金元豐



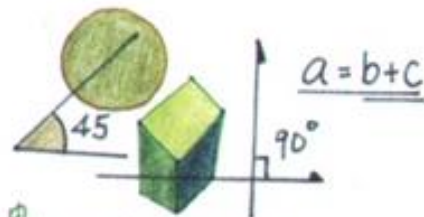
許瑋甯/飾 裴子瑜

**GTV**  
www.gtv.com.tw

A C E  
B D

語言

# 多元智慧理論



數理邏輯



自然觀察

$$2xy = 8$$



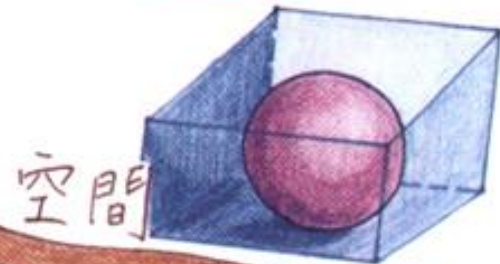
人際關係



多元智慧



音樂



空間



內省

肢體



# 音樂、肢體動覺體驗活動

## ○烏鴉與烏龜

# 你想知道喜歡的人怎麼想嗎？

## 別猜了 社交眼鏡幫你察言觀色

2011/07/13 22:10 中央社

字級 

 推薦  傳送  成為你朋友中第一個推薦這的人。



 +1  0

[TutorABC英文課程免費下載](#)

線上真人同步英語視訊學習,隨時隨地想學就學!天天花45分鐘,英文實力倍增。

[www.tutorabc.com](http://www.tutorabc.com)

 提供的廣告 

(中央社台北13日電)赴約對一些人來說，可能是個夢魘。不過，現在有種「社交X光」眼鏡，可告訴你約會對象在想什麼，還有何時應該住嘴。

英國「每日郵報」(Daily Mail)報導，這副眼鏡有內建攝影機，可監視對方臉部表情，然後將這些表情與24個傳達情緒的已知面貌做比較。

社交X光眼鏡會透過眼鏡上的耳機與燈光，告訴配戴者約會對象的感受。

在類似交通號誌燈的系統中，紅燈代表負面，黃燈代表有點興趣，綠燈代表約會對象感到開心。

麻省理工學院(MIT)媒體實驗室(Media Lab)的研究人員正在研發這副眼鏡。

他們說，戴著這副眼鏡與他人對話，就像有「第六感」，可以知道對方是否感到無聊或興趣缺缺。

這副眼鏡原是為了有自閉症的人研發，自閉症患者在與他人互動上有困難，但現在研發團隊發現，這

# 人際智慧 (Interpersonal Intelligence)

- 辨識與瞭解他人的感覺與想法的能力。
- 注意並區辨他人的心情、個性與意願，並做出適當反應的能力。

# 內省智慧 (Intrapersonal Intelligence)

- 對自我進行省察、區辨自我的感覺，並產生適當行動的能力。
- 發展可靠的自我覺察模式，以瞭解自己之需求、目標、焦慮與優缺點，並藉以引導自己的行為之能力。

# 人際／內省智慧較差的人 可能會……

## ○ 交友意願高但技能不佳或怪異：

只談自己有興趣的內容而不注意別人的反應

重複學者式的語言

注視他人的眼光僵硬而奇特

## ○ 難以理解別人的想法和感覺：

無法辨別非語言訊息，如面部表情、肢體語言

無法察覺不成文的社會行為規範

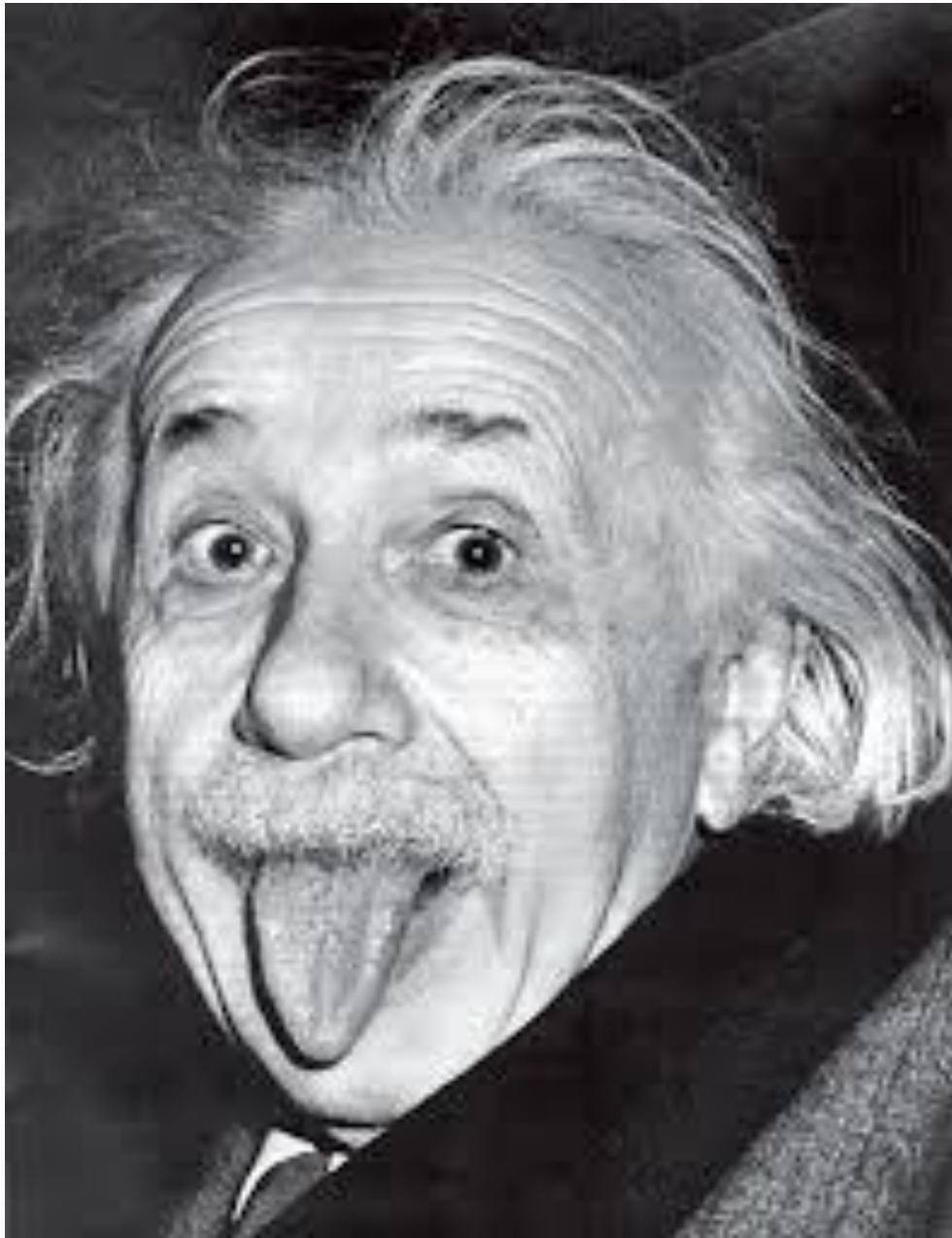
常搞不清狀況，顯得很白目

他們不易理解笑話與諷刺，較傾向於字面意義



# 人際／內省智慧較差的人 可能會……

- 感覺統合不協調，行動較僵硬
- 喜歡依慣例做事，對改變常有抗拒：  
較易突然發脾氣，較易失去控制
- 喜歡細節，難以關注整體
- 感官特別敏感或不敏感



你認識他嗎？



還覺得陌生嗎？



銀河

網路電台 [www.iwant-radio.com](http://www.iwant-radio.com) 華納音樂提供

# 他是……

- 專注堅持
- 誠實、忠於自己
- 獨特
- 資賦優異

# 但他也可能是……

- 人際關係差，不易交到朋友或不受歡迎
- 說話怪異、不易溝通
- 敏感、笨拙
- 自信心低，容易生氣、緊張、憂鬱

# 當個好人

○他的行為很「怪」：

接納與包容，他不是故意，那是天生的。

○獨占話題的時候：

提醒他。

○和他溝通的時候：

說話說短一點、直接、明確而肯定的話。

**欣賞他，讓他發揮長處！！**

啊嗚～我  
很友善～

